

Ken'go Software

Logiciel de gestion pour un club de judo



Aloïs BRETAUDEAU
Mickaël MENEUX
Julien RAILLARD

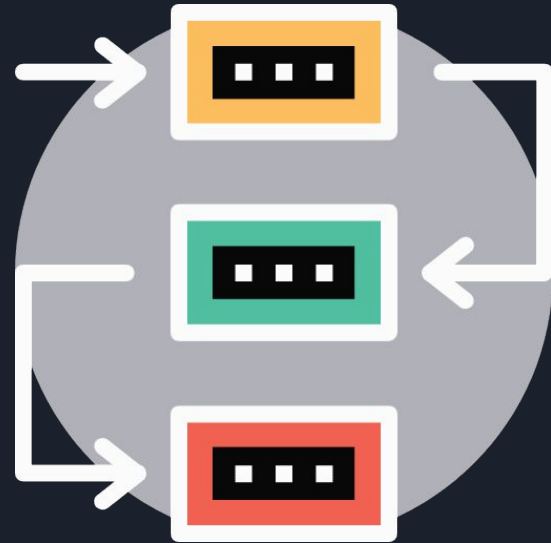
Introduction



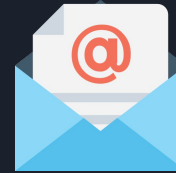
- Pour qui ?
- Faire quoi ?
- Comment ?

Création du projet

- Fonctionnalités prévues
 - Recherche
 - Gestion des licenciés
 - Inscription Excel
 - Ajout de types de compte
 - Gestion des utilisateurs
 - Gestion de son profil
 - Gestion BDD



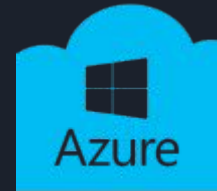
Fonctionnalités actuelles



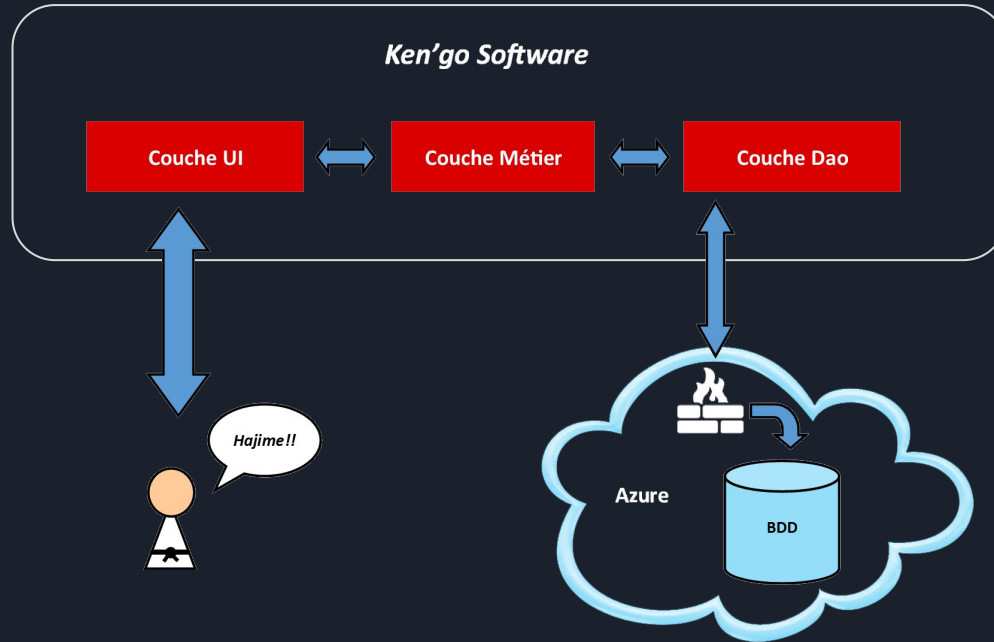
Fonctionnalités actuelles



Technologies

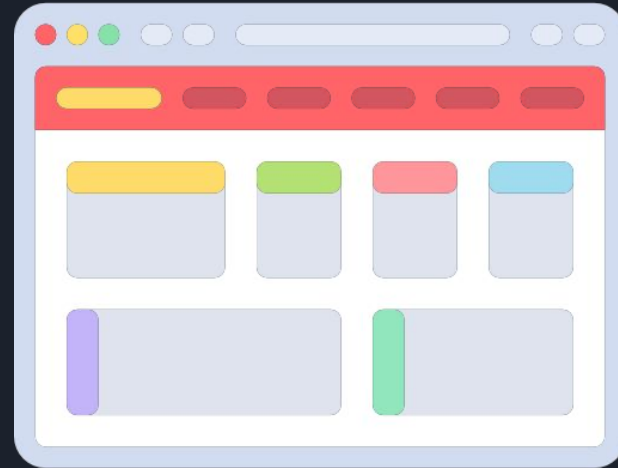


Conception de l'architecture



Couche UI

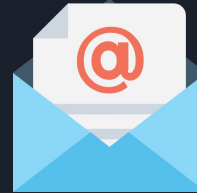
- 3 formulaires
-> UI Design
- Gestion en 3 écrans
-> UX Design



Couche Métier

- Échange d'informations

- Récupération
- Formatage
- Transmission



- Fonctionnalités externes

- Outlook
- Presse-papier
- Impression
- Excel



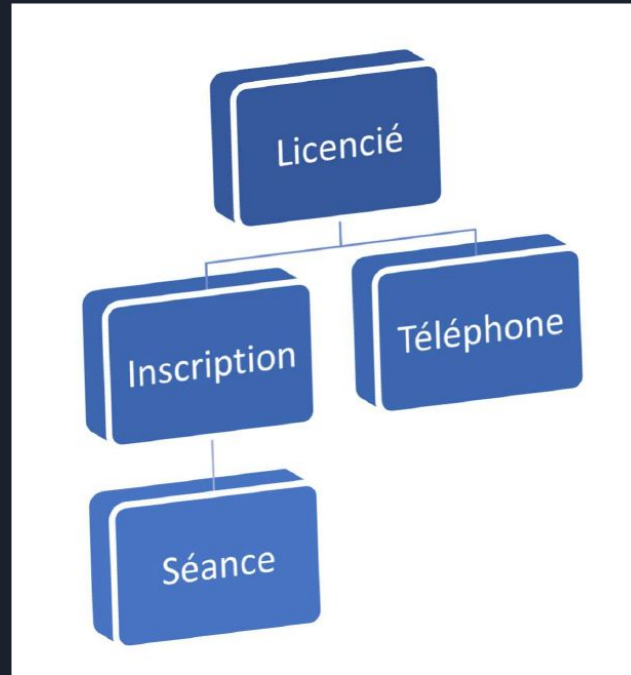


Couche Dao

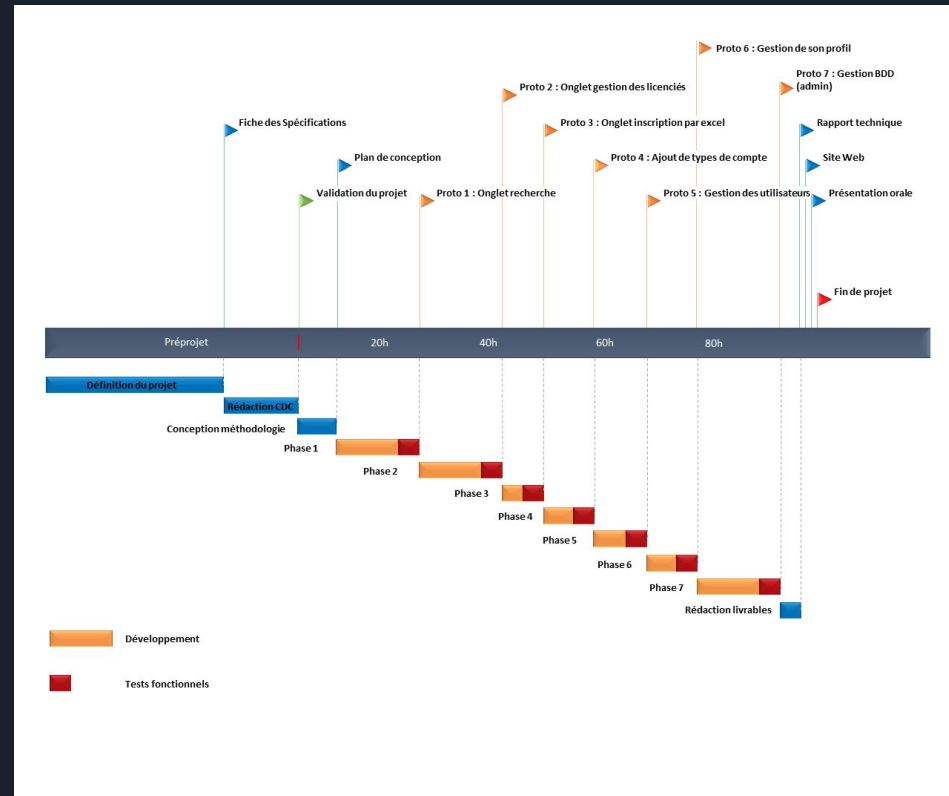
- C'est quoi une requête ?
 - Un message utilisateur ↔ base de données
 - Différents types de messages
 - Taille modulée

- Comment faire une requête ?
 - Approche classique (dite en dur)
 - Approche modèle

Base de données



Gestion du projet





Gestion du projet

- Journée type
 - briefing
 - rapports informels
 - débriefing
 - édition de la “To do List”

- Comment développer ?
 - 1 couche = 1 développeur
 - Git commun à tous



Démonstration



Difficultés rencontrées

- Manque de temps
- Changement de technologie (Entity Framework -> .NET)
- JObjects
- Problème avec l'extension Git sous Visual Studio





Axes d'amélioration

- Organisation du développement
 - Bonnes pratiques sur le serveur Git
 - Bonne pratique sur la base de données

- Conception de la base de données
 - Informations d'inscription : licence, certificat médical et paiement
 - Problème de changement de saison



Merci de votre attention

